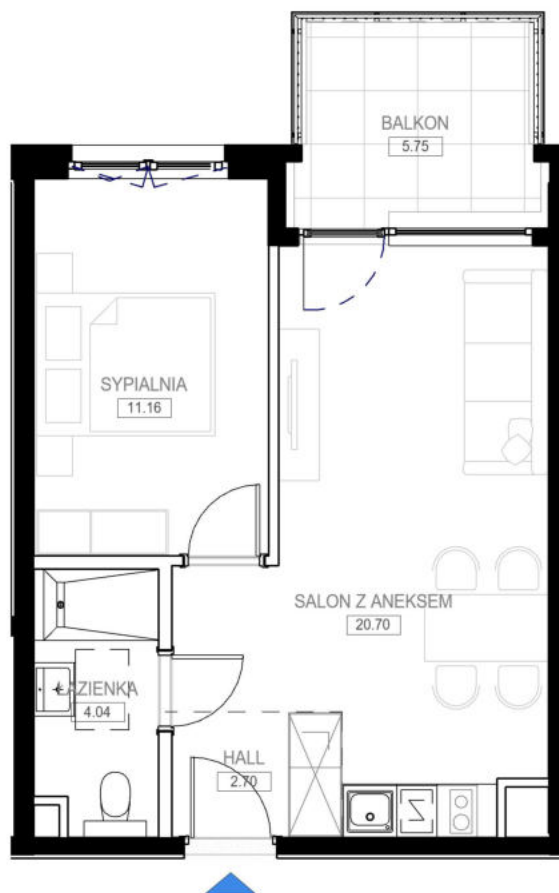
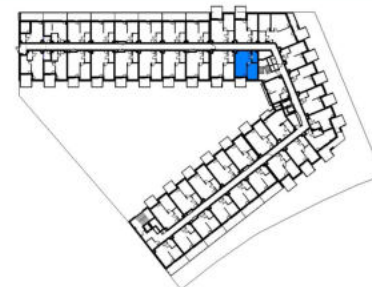




# Aqua 2

by Prestige®



NUMER BUDYNKU	NUMER LOKALU	PIĘTRO	LICZBA POKOI	POWIERZCHNIA UŻYTKOWA
A	F.520	5	2	38,65m <sup>2</sup>

POWIERZCHNIA WEWNĘTRZNA

40,35m<sup>2</sup>

POWIERZCHNIA BALKONU

5,75m<sup>2</sup>



#### ZASTRZEŻENIA

- Aranżacja lokalu przedstawiona na rzucie jest przykładowa. W toku dalszego projektowania lub zmian lokatorskich mogą nastąpić zmiany do informacji zawartych na karcie katalogowej, w szczególności w układzie pomieszczeń, usytuowania elementów nadających się do demontażu, takich jak np. ścianki działowe.
- Powierzchnia wewnętrzna jest zdefiniowana zgodnie z Polską Normą PN-ISO 9836:2015-12.
- Powierzchnia wewnętrzna lokalu i pomieszczeń przynależnych stanowi podstawę do rozliczenia finansowego pomiędzy nabywcą i deweloperem.
- Wizualizacja ma charakter poglądowy. Wygląd budynku oraz zagospodarowanie terenu mogą ulec zmianie na etapie realizacji inwestycji.
- Wszystkie wymiary podane są z projektu w stanie wykończonym z uwzględnieniem tynków.
- Powierzchnia użytkowa lokalu oraz pomieszczeń przynależnych określona jest na podstawie Rozporządzenia Ministra Rozwoju w sprawie szczegółowego zakresu i formy projektu budowlanego z dnia 11 września 2020r. oraz uwzględnia zapisy normy PN-ISO 9836:2015-12.

[www.prestige.pl](http://www.prestige.pl)

nieruchomości inteligentnie

Prestige®