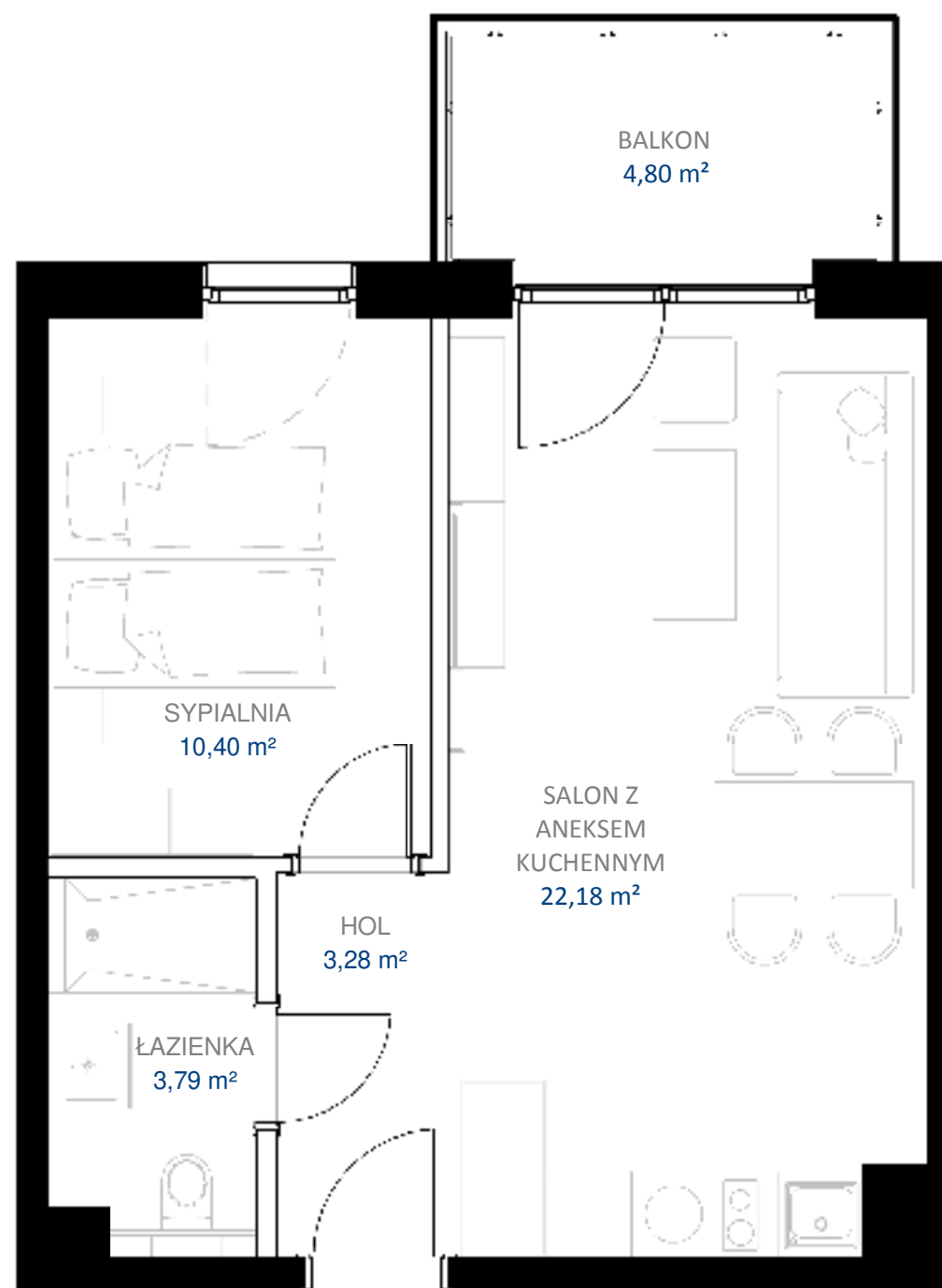
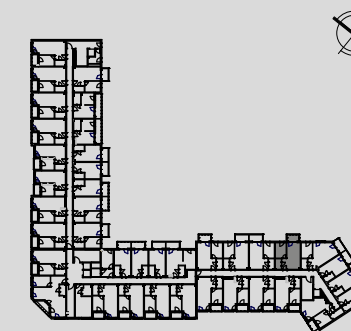




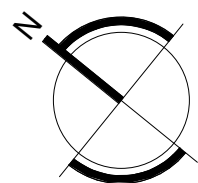
Bel i Mare 3

by Prestige



NUMER LOKALU	PIĘTRO	LICZBA POKOI	POWIERZCHNIA UŻYTKOWA
235	2	2	41,26m²

POWIERZCHNIA BALKONU
4,80m²



1m 2m 3m 4m 5m

ZASTRZEŻENIE

Polska norma PN-ISO 9836:1997 „Właściwości użytkowe w budownictwie. Określanie i obliczanie wskaźników powierzchniowych i kubaturowych”. Pola powierzchni poziomych określa się zgodnie z wymiarami rzeczywistymi. Przy obliczaniu powierzchni należy przyjmować wymiary na wysokości podłogi, w świetle wykończonych powierzchni pionowych, bez odliczania od tej powierzchni listew przyściennych i cokolików. Pomiarów i obliczeń powierzchni dokonuje się z dokładnością do 0,01m². Przy obliczaniu powierzchni użytkowej lokalu uwzględnia się powierzchnię mieszkalną wydzieloną trwałymi ścianami w obrębie budynku. Do powierzchni użytkowej lokalu wlicza się powierzchnię pod elementami nadającymi się do demontażu takimi jak ścianki działowe. Wszelkie wizualizacje, zdjęcia, renderingi, plany danego lokalu z jego aranżacją i powierzchniami mają charakter wyłącznie poglądowy i nie stanowią oferty w rozumieniu kodeksu cywilnego. Produkt finalny tj. budynek i wszystkie jego części składowe oraz przyległości wraz z otoczeniem, prezentowany lokal mieszkalny, hale garażowe itp. mogą się różnić w rzeczywistym wykonaniu od załączonych obrazów.