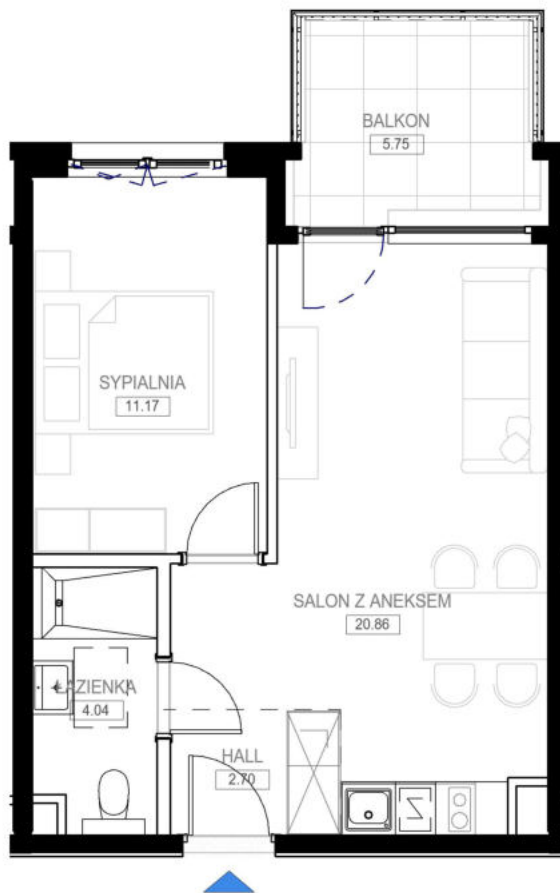
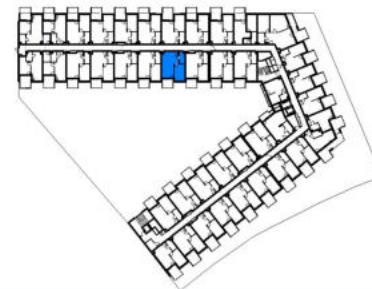




# Aqua 2

by Prestige®



| NUMER BUDYNKU | NUMER LOKALU | PIĘTRO | LICZBA POKOI | POWIERZCHNIA UŻYTKOWA |
|---------------|--------------|--------|--------------|-----------------------|
| A             | F.414        | 3      | 2            | 38,98m <sup>2</sup>   |

POWIERZCHNIA WEWNĘTRZNA  
**40,67m<sup>2</sup>**

POWIERZCHNIA BALKONU  
**5,75m<sup>2</sup>**



#### ZASTRZEŻENIA

- Aranżacja lokalu przedstawiona na rzucie jest przykładowa. W toku dalszego projektowania lub zmian lokatorskich mogą nastąpić zmiany do informacji zawartych na karcie katalogowej, w szczególności w układzie pomieszczeń, usytuowaniu elementów nadających się do demontażu, takich jak np. ścianki działowe.
- Powierzchnia wewnętrzna jest zdefiniowana zgodnie z Polską Normą PN-ISO 9836:2015-12.
- Powierzchnia wewnętrzna lokalu i pomieszczeń przynależnych stanowi podstawę do rozliczenia finansowego pomiędzy nabywcą i deweloperem.
- Wizualizacja ma charakter poglądowy. Wygląd budynku oraz zagospodarowanie terenu mogą ulec zmianie na etapie realizacji inwestycji.
- Wszystkie wymiary podane są z projektu w stanie wykończonym z uwzględnieniem tynków.
- Powierzchnia użytkowa lokalu oraz pomieszczeń przynależnych określona jest na podstawie Rozporządzenia Ministra Rozwoju w sprawie szczegółowego zakresu i formy projektu budowlanego z dnia 11 września 2020r. oraz uwzględnia zapisy normy PN-ISO 9836:2015-12.

[www.prestige.pl](http://www.prestige.pl)

nieruchomości inteligentnie

Prestige®